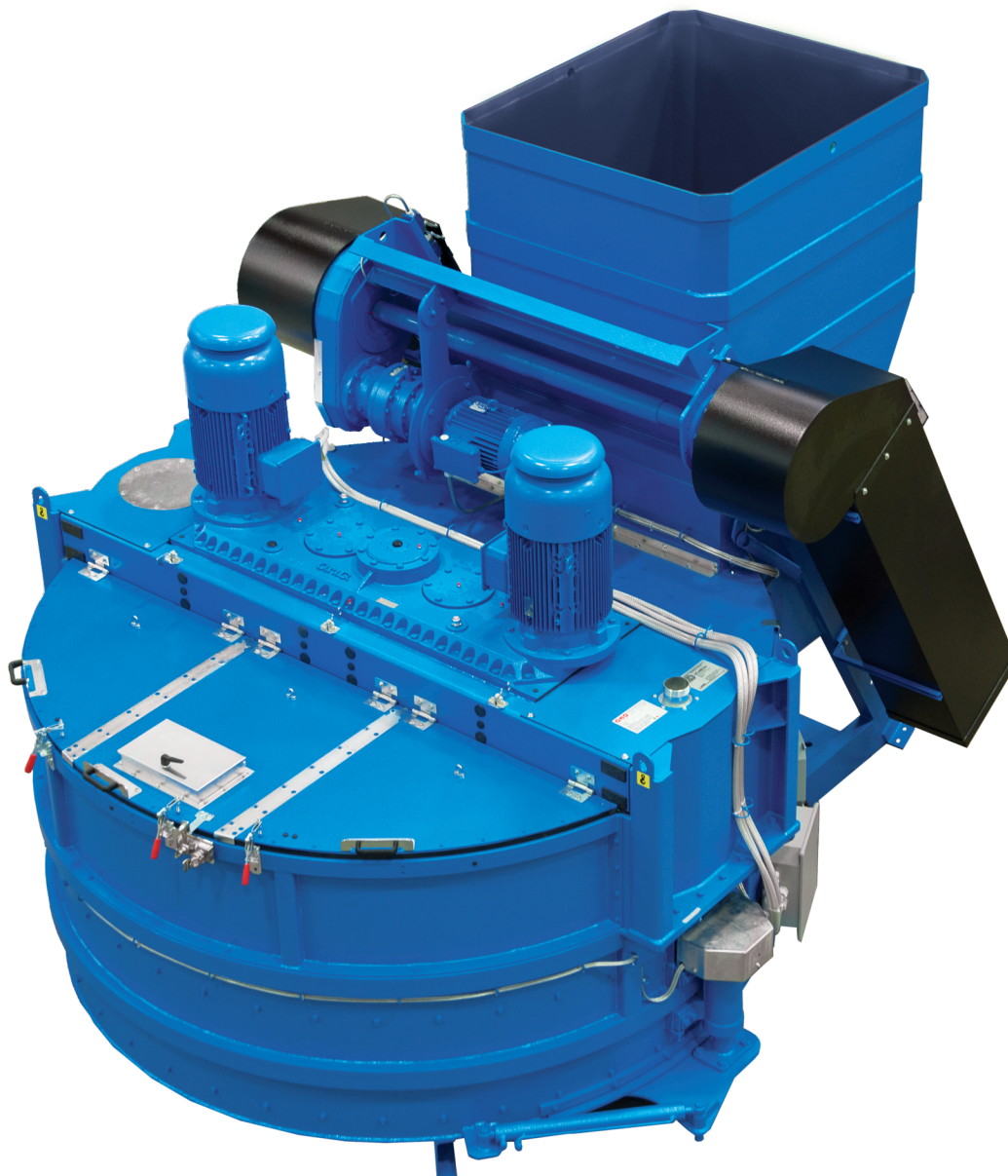




ПЛАНЕТАРНЫЙ  
БЕТОНОСМЕСИТЕЛЬ

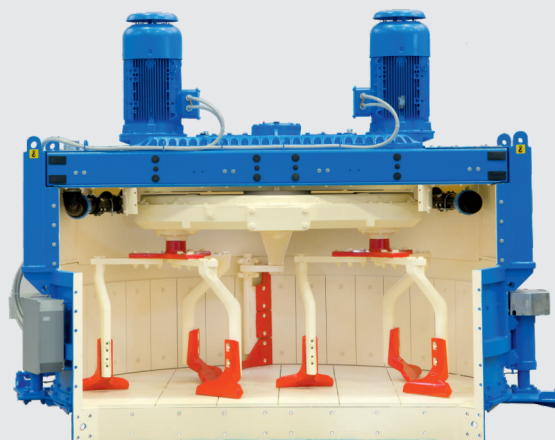
MP





## ШИРОКИЙ ВЫБОР СМЕСИТЕЛЕЙ

Планетарные смесители объемом от 10 до 4000 литров уплотненного бетона за цикл в состоянии удовлетворить любую потребность, от небольших лабораторий до самых обширных производств. Высокое качество перемешивания планетарных бетоносмесителей Sicoma OMG подтверждено в таких отраслях как производство товарного бетона, преднапряженных элементов и ЖБИ, брусчатки и блоков, труб, сухих смесей, а также в производстве стекла, огнеупорных материалов для литейного производства и в химической промышленности. В зависимости от сферы применения, смесители могут быть оснащены различными опциями для оптимизации качества перемешивания, жизненного цикла и производительности смесителя. При необходимости, возможна разработка новых решений для удовлетворения специфических запросов заказчика.



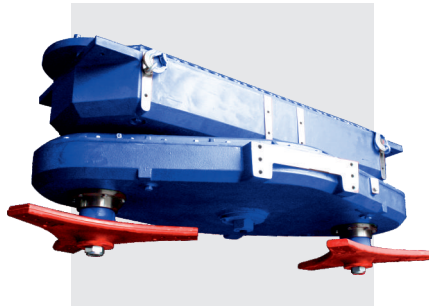
# РЕДУКТОРЫ

Имея 70-летний опыт в производстве бетоносмесителей, компанией SICOMA был спроектирован редуктор, практически не подверженный деструкции. Горизонтальная конструкция редуктора, состоящего из двух частей, прочна и обладает стойкостью к внешним механическим воздействиям. Широкая, горизонтально расположенная масляная ванна обеспечивает охлаждение и оптимальную смазку зубчатых колец. Редуктор рассчитан на 5 лет работы. Гарантия составляет 10.000 рабочих часов.

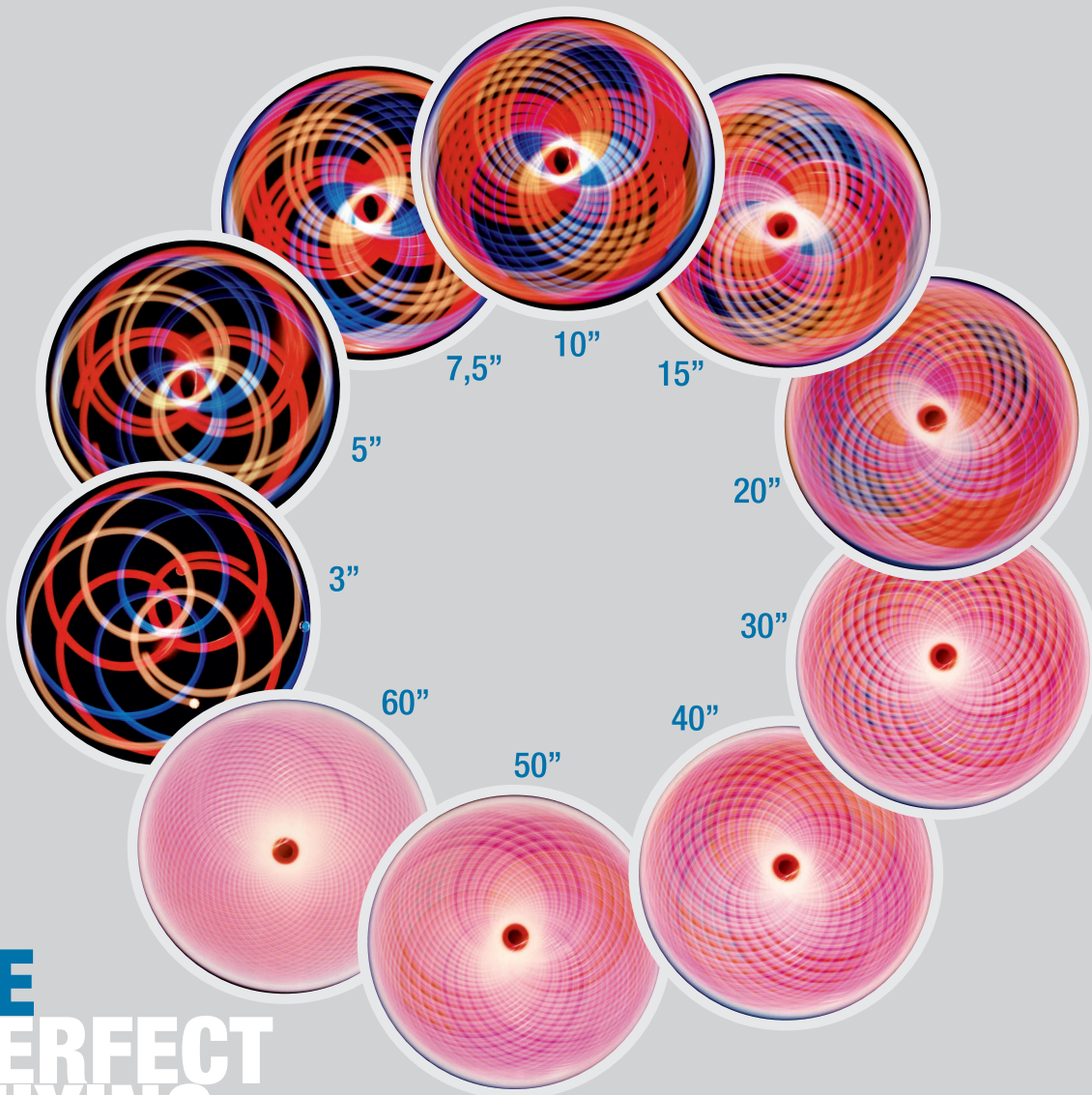
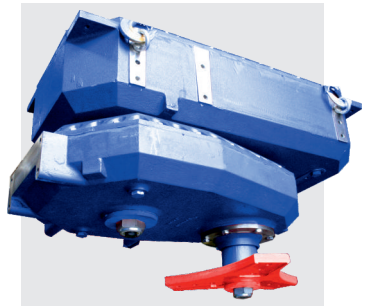
**3000**



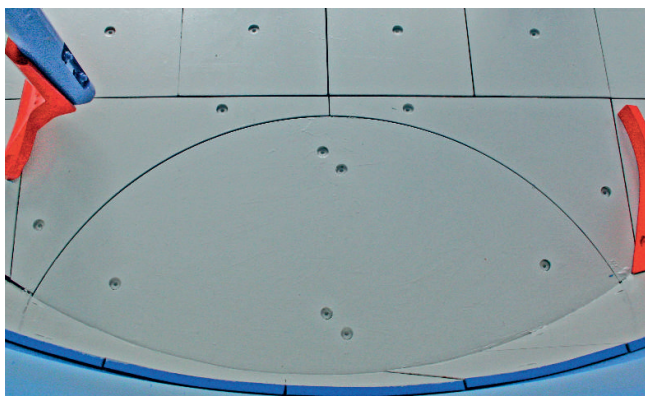
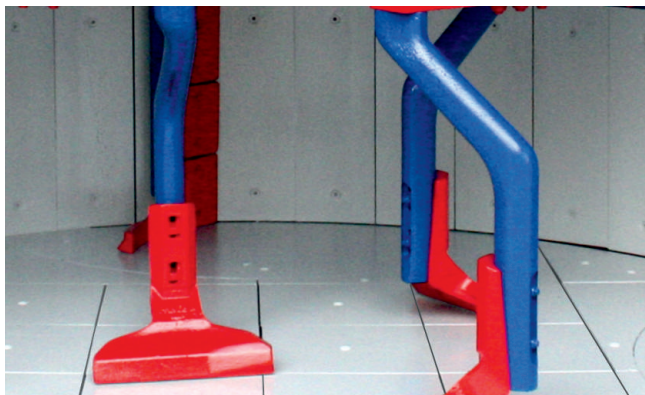
**2000**



**500**



**THE  
PERFECT  
MIXING**



### БОКОВЫЕ СТЕНКИ СМЕСИТЕЛЯ

Износостойкая броня из 15-ти миллиметровых чугунных пластин марки NI HARD увеличивает срок службы смесителя и способствует снижению эксплуатационных затрат. Болтовые крепления обеспечивают простоту замены, а возможность менять пластины местами дополнительно продлевает срок службы брони. Кроме того, минимальная погрешность при производстве позволяет отрегулировать зазор между лопатками и броней, что способствует более тщательной очистке между циклами, что особенно важно при производстве цветных элементов.

### СМЕСИТЕЛЬНЫЕ ЛОПАТКИ

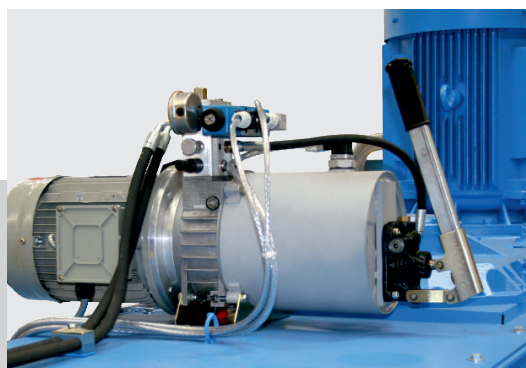
Смесительные лопатки обеспечивают качественный процесс перемешивания и быструю разгрузку смесителя. Высокую износостойкость литых лопаток обеспечивает чугун марки Ni-Hard минимальной твердостью по Бриннелю 550 НВ. Утолщенные внешние части лопаток компенсируют их естественный износ и оптимизируют «угол атаки», что увеличивает как срок их эксплуатации, так и качество перемешивания.

### СМЕСИТЕЛЬНЫЕ РЫЧАГИ

Компания SICOMA придает большое значение смесительным рычагам. Именно рычаги ответственны за качество перемешивания по всему объему барабана – от верха и до дна. На каждой смесительной звезде находятся три смесительных рычага. Смесители, начиная с модели MP 1875/1250 и выше имеют две смесительные звезды, MP 4500/3000 и MP 6000/4000 – три смесительные звезды. Рычаги и боковые скребки являются прочными и износостойкими. Наличие регулировочного паза позволяет компенсировать естественный износ смесительных лопаток.

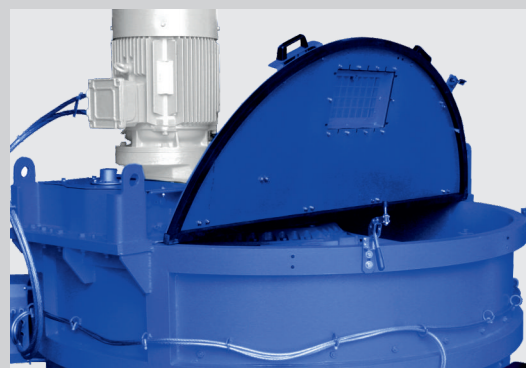
### МАСЛОСТАНЦИЯ

Выгрузные затворы смесителей, вплоть до самых мощных, регулируются с помощью маслостанций. Для открытия выгрузного затвора при нарушении энергоснабжения предусмотрен ручной насос.



### ВЫГРУЗНОЙ ЗАТВОР

Планетарные смесители могут иметь до четырех поворотных секторных затворов с резиновыми уплотнителями, не требующими сложного технического обслуживания. Все смесители имеют гидравлические затворы, у моделей меньших размеров затворы открываются пневматически или вручную.



### КРЫШКА ИНСПЕКЦИОННОГО ЛЮКА

Полностью открытая крышка, обеспечивает быструю и безопасную очистку барабана и замену / регулировку износостойких компонентов. В зависимости от размеров смесителя, крышка может быть разделена на 1, 2 либо 3 части. В качестве ОПЦИИ для больших смесителей предлагается гидравлический подъемник для инспекционного люка.

## ОПЦИИ



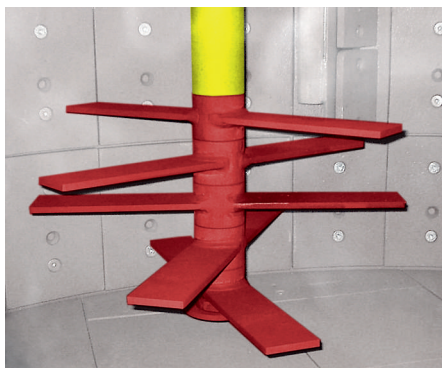
### СКИПОВЫЙ ПОДЪЕМНИК ДЛЯ ЗАГРУЗКИ ИНЕРТНЫХ МАТЕРИАЛОВ

Все планетарные смесители могут быть оборудованы скиповым подъемником для загрузки заполнителей. Две бобины скипа уравновешивают груз и предотвращают падение скипа в случае разрыва троса. Концевые выключатели ослабленного троса обеспечивают безопасную и надежную работу лебедки.



### БУНКЕР ОЖИДАНИЯ

Данная опция рекомендуется для достижения номинальной продуктивности смесителя. Бункер ожидания поставляется вместе с клапаном бабочкой OMG Sicoma, которая приводится в действие с помощью маслостанции смесителя.



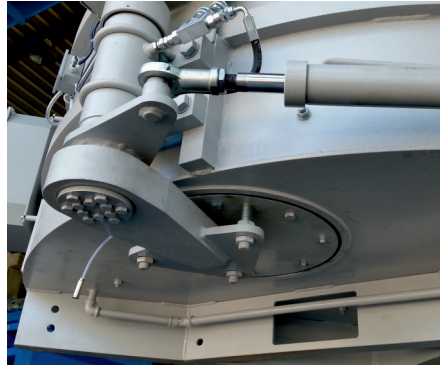
### МОЩНАЯ ДРОБИЛКА

Функциональность дробилки зависит от рода смеси, скорости перемешивания и типа лопаток. В сухих смесях, дробилка увеличивает дисперсию материала, в то время как в смесях с низким содержанием воды разбивает комки, которые могут формироваться в процессе перемешивания.



### ВЕСОВЫЕ ДОЗАТОРЫ ЦЕМЕНТА И ВОДЫ

Все планетарные смесители могут быть оснащены весовыми дозаторами цемента и воды. Дозаторы поставляются с тензодатчиками и клапанами для выгрузки, фиксируются на барабане смесителя и проходят предварительную сборку на предприятии, что позволяет сократить до минимума вероятность возникновения проблем и дополнительных затрат при установке на объекте.



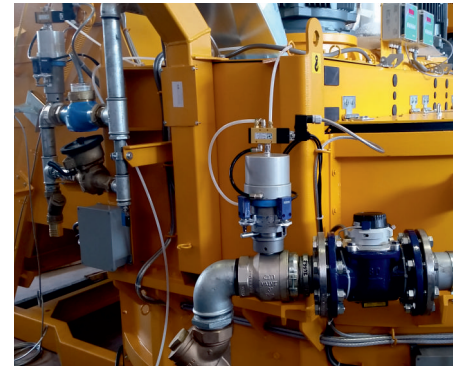
### ГЕРМЕТИЧНЫЙ ВЫГРУЗНОЙ ЗАТВОР «ВОТОМАТИС»

Выгрузной затвор ВОТОМАТИС герметичен, что необходимо при перемешивании жидких/битумных смесей либо порошков. Данная опция незаменима при наличии газообразных компонентов, а так же при наличии внутри барабана давления, отличного от атмосферного.



### МОЕЧНАЯ СТАНЦИЯ ВЫСОКОГО ДАВЛЕНИЯ

Благодаря наличию центрального пустотелого вала редуктора OMG возможна установка форсунок под боковыми рачагами. Направление форсунок регулируется, что позволяет гарантировать качественную промывку всей смесительной камеры.



### РАСХОДОМЕР ДЛЯ ВОДЫ

Расходомер используется как альтернатива весовому дозатору для дозирования воды. В некоторых случаях он используется для корректировки влажности в комбинации с датчиком влажности.



### БОКОВАЯ ИНСПЕКЦИОННАЯ ДВЕРЦА

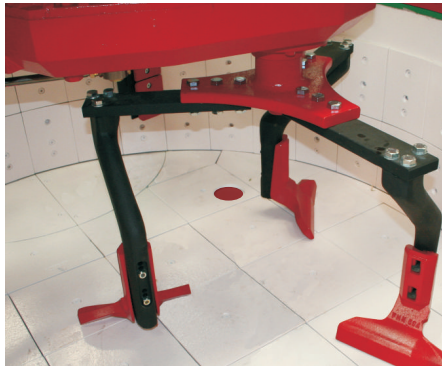
В случаях, когда доступ сверху является проблематичным, смеситель может быть оборудован боковой дверцей. Данная опция рекомендуется для более тщательной очистки барабана при производстве специальных смесей.



### ПЫЛЕУЛАВЛИВАТЕЛЬ AIRBAG

При загрузке инертных в смеситель, особенно с помощью бункера ожидания, пылеулавливатель поглощает образующуюся воздушную волну. Наличие пылеулавливателя наравне с пылевым фильтром весьма важно для поглощения пыли.

## ОПЦИИ



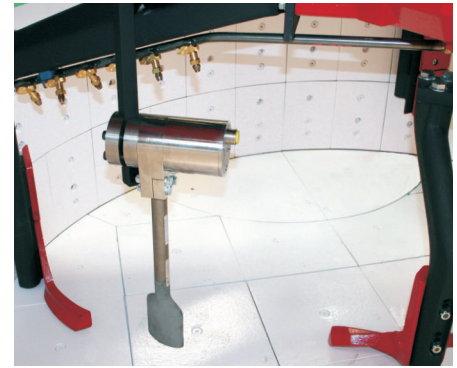
### ДОННЫЙ ДАТЧИК ВЛАЖНОСТИ

производство высококачественного бетона обычно требует измерения влажности, с тем, чтобы скорректировать содержание воды в замесе. По запросу все планетарные смесители могут быть оснащены донным датчиком влажности.



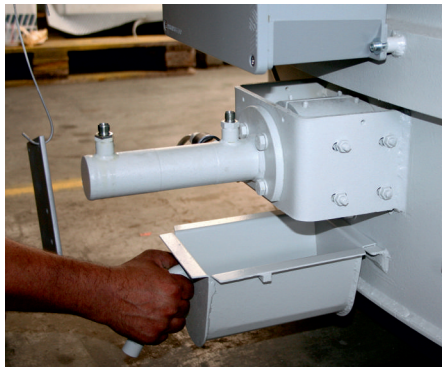
### ЛОПАТКА ДЛЯ ОЧИСТКИ ДАТЧИКА ВЛАЖНОСТИ

При наличии донного датчика влажности, рекомендуется использование резиновой лопатки, очищающей поверхность датчика при каждом обороте редуктора, увеличивая таким образом достоверность измерения.



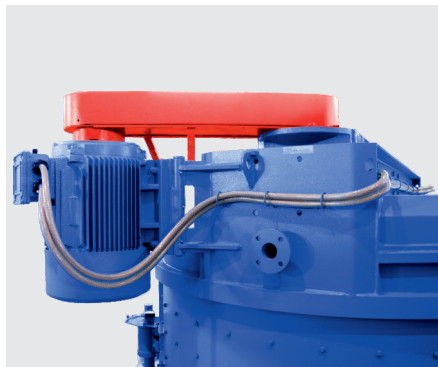
### ВРАЩАЮЩИЙСЯ ДАТЧИК ВЛАЖНОСТИ

Благодаря наличию центрального пустотелого вала редуктора OMG, планетарные смесители могут быть оснащены датчиком влажности, закрепленном на боковом скребке. Таким образом датчик вращается, погруженный в замес. Электроподключение датчика к главной панели управления происходит через вращающийся коллектор.



### УСТРОЙСТВО ДЛЯ ВЗЯТИЯ ПРОБ

Все планетарные смесители могут быть оснащены устройством для взятия проб перед выгрузкой. Данное устройство обычно используется для подготовки кубических образцов для тестирования бетона. Оператор может с легкостью и в полной безопасности взять материал для пробы, не останавливая смеситель.



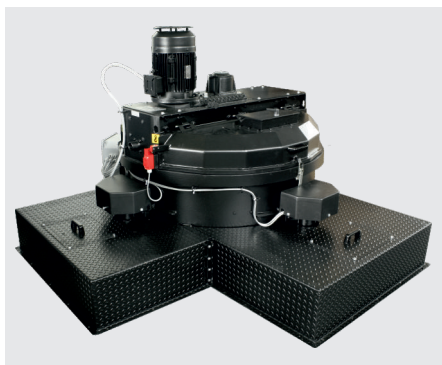
### РЕМЕННАЯ ПЕРЕДАЧА

В случаях, когда пространство для установки смесителя ограничено по высоте, возможна установка двигателя сбоку барабана с использованием ременной передачи между редуктором и двигателем. Данная опция обычно используется при реконструкции уже существующих производств либо на мобильных установках.



### РУЧНАЯ ПАНЕЛЬ УПРАВЛЕНИЯ

Установленная на смесителе панель управления позволяет контролировать такие функции смесителя как пробный запуск, очистка и техническое обслуживание без использования главной системы управления заводом.



### ЗАЩИТНОЕ ОГРАЖДЕНИЕ ВЫГРУЗНОГО ЗАТВОРА

В случаях, когда сервисная площадка расположена под выгрузным затвором смесителя, необходима установка защитного ограждения для обеспечения безопасности оператора во время открытия/закрытия выгрузного затвора. Данное ограждение может быть герметичным при работе с сухими смесями.



### ГИДРАВЛИЧЕСКАЯ МУФТА

Увеличивает срок службы электродвигателя путем снижения механических нагрузок в условиях запуска и перезапуска смесителя с полной загрузкой.

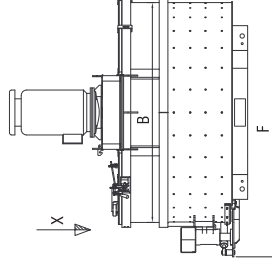
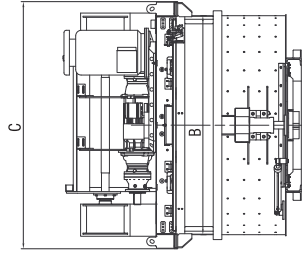
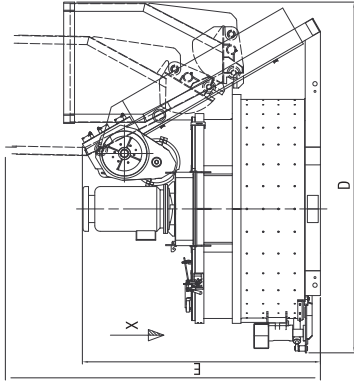
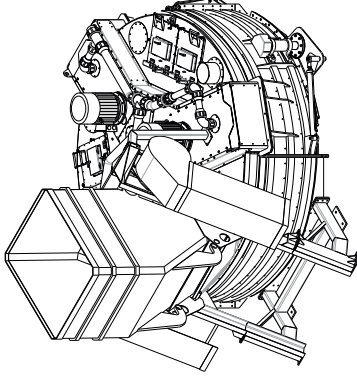


### ВНУТРЕННЯЯ ФУТЕРОВКА ИЗ НЕРЖАВЕЮЩЕЙ СТАЛИ

В случае, когда в смесителе не допускается наличие примесей либо когда ингредиенты химически агрессивны, рекомендуется использование специальных материалов (как, например, нержавеющая сталь) для футеровки смесителя и узла перемешивания.

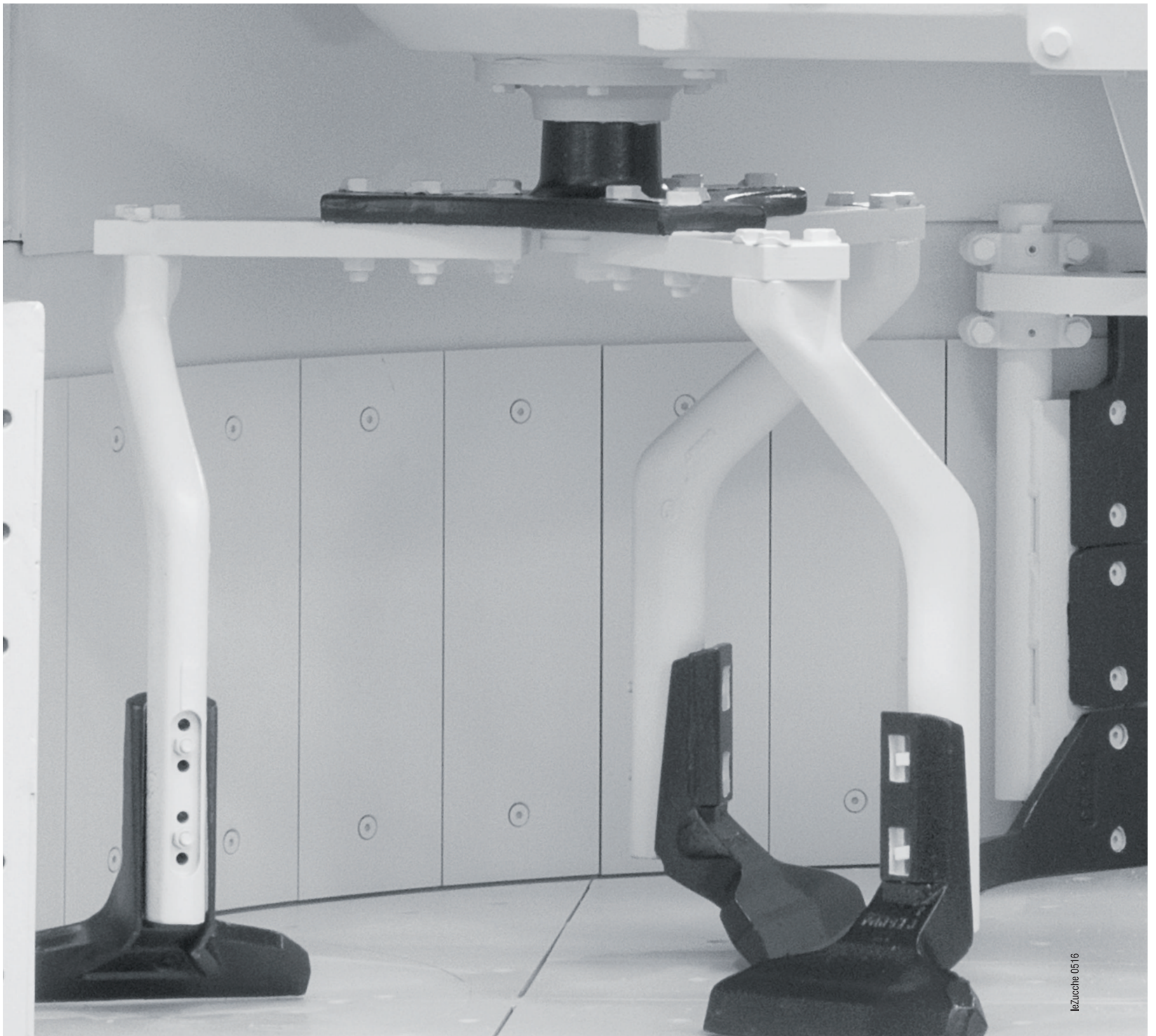
## MP СО СКИПОМ

## MP БЕЗ СКИПА



| TYPE                                       | MP 75/50 | MP 150/100 | MP 375/250 | MP 565/375 | MP 750/500 | MP 1125/750 | MP 1500/1000 | MP 1875/1250 | MP 2250/1500 | MP 3000/2000 | MP 3750/2500 | MP 4500/3000 | MP 6000/4000 |
|--|----------|------------|------------|------------|------------|-------------|--------------|--------------|--------------|--------------|--------------|--------------|--------------|
| ОБЪЕМ ЗАГРУЖАЕМЫХ СУХИХ МАТЕРИАЛОВ (*)     | l        | 75         | 150        | 375        | 565        | 750         | 1125         | 1500         | 1875         | 2250         | 3000         | 3750         | 4500         |
| ОБЪЕМ УПЛОТНЕННОГО БЕТОНА ЗА ЦИКЛ (*)      | l        | 50         | 100        | 250        | 375        | 500         | 750          | 1000         | 1250         | 1500         | 2000         | 2500         | 3000         |
| МАКСИМАЛЬНАЯ ЗАГРУЗКА СМЕСИТЕЛЯ            | kg       | 120        | 240        | 600        | 900        | 1200        | 1800         | 2400         | 3000         | 3600         | 4800         | 6000         | 7200         |
| ОБЪЕМ СКИПА                                | l        | 85         | 165        | 412        | 616        | 825         | 1237         | 1650         | 2060         | 2475         | 3300         | 4125         | 4390         |
| МАКСИМАЛЬНАЯ ЗАГРУЗКА СКИПА                | kg       | 100        | 200        | 500        | 750        | 1000        | 1500         | 2000         | 2500         | 3000         | 4000         | 5000         | 6000         |
| МОЩНОСТЬ ДВИГАТЕЛЕЙ СМЕСИТЕЛЯ              | kW / HP  | 2,2 / 3    | 5,5 / 7,5  | 7,5 / 10   | 11 / 15    | 18,5 / 25   | 30 / 40      | 55 / 75      | 55 / 75      | 2 x 30 / 40  | 2 x 45 / 60  | 2 x 55 / 75  | 3 x 45 / 60  |
| МОЩНОСТЬ МАСЛОСТАНЦИИ                      | kW / HP  | 0,75 / 1   | 0,75 / 1   | 1,5 / 2    | 1,5 / 2    | 1,5 / 2     | 2,2 / 3      | 4 / 5,5      | 4 / 5,5      | 4 / 5,5      | 5,5 / 7,5    | 5,5 / 7,5    | 7,5 / 10     |
| СКОРОСТЬ ВРАЩЕНИЯ ПЛАНЕТАРНОГО РЕДУКТОРА   | rpm      | 20         | 20         | 20         | 20         | 20          | 20           | 20           | 15           | 15           | 15           | 15           | 10           |
| СКОРОСТЬ ВРАЩЕНИЯ СМЕСИТЕЛЬНЫХ ЗВЕЗД       | rpm      | 50         | 35         | 40         | 40         | 45          | 40           | 45           | 40+40        | 30+30        | 30+30        | 30+30+30     | 30+30+30     |
| СМЕСИТЕЛЬНЫЕ РЫЧАГИ                        | N.       | 3          | 3          | 3          | 3          | 3           | 3            | 3            | 6            | 6            | 6            | 6            | 9            |
| БОКОВЫЕ СКРЕБКИ                            | N.       | 1          | 1          | 1          | 1          | 1           | 1            | 1            | 1            | 2            | 2            | 2            | 3            |
| ВЕС СМЕСИТЕЛЯ БЕЗ СКИПА                    | kg       | 200        | 500        | 900        | 1400       | 2000        | 2700         | 3700         | 4700         | 6300         | 8500         | 9000         | 16000        |
| ВЕС СМЕСИТЕЛЯ СО СКИПОМ                    | kg       | 400        | 900        | 1400       | 2000       | 2700        | 3700         | 4900         | 5900         | 8400         | 12000        | 12900        | 20530        |
| A - МАКСИМАЛЬНАЯ ВЫСОТА СКИПА ПРИ ВЫГРУЗКЕ | mm       | ---        | 1710       | 1790       | 2140       | 2491        | 2970         | 3158         | 3680         | 3486         | 4200         | 4578         | 4506         |
| B - ДИАМЕТР СМЕСИТЕЛЬНОГО БАРАБАНА         | mm       | 710        | 1010       | 1270       | 1590       | 1835        | 2015         | 2215         | 2400         | 2612         | 3526         | 3526         | 4100         |
| C - МАКСИМАЛЬНАЯ ШИРИНА                    | mm       | 886        | 1206       | 1530       | 1870       | 2100        | 2270         | 2470         | 2690         | 2890         | 3696         | 3696         | 4370         |
| D - МАКСИМАЛЬНАЯ ДЛИНА ДЛЯ ТРАНСПОРТИРОВКИ | mm       | ---        | 1906       | 2300       | 2620       | 2955        | 3400         | 3885         | 4072         | 4340         | 4868         | 4868         | 5550         |
| E - МАКСИМАЛЬНАЯ ВЫСОТА (БЕЗ СКИПА)        | mm       | 1461       | 1530       | 1352       | 1690       | 1836        | 2180         | 2250         | 2412         | 2386         | 2544         | 2601         | 2450         |
| F - МАКСИМАЛЬНАЯ ДЛИНА (БЕЗ СКИПА)         | mm       | 823        | 1220       | 1575       | 1980       | 2155        | 2380         | 2560         | 2750         | 2980         | 3790         | 3790         | 4600         |

(\*) При расчете производительности бетоносмесителя, необходимо учитывать два основных параметра: 1. Максимальный вес замеса, рассчитываемый исходя их общепринятого значения плотности бетона - 2400 кг/м<sup>3</sup>. 2. Максимальный объем, занимаемый всеми компонентами замеса не должен превышать допустимый уровень загрузки сухих компонентов. Для получения дополнительной информации о расчете производительности и о предлагаемых опциях просим связаться с отделом продаж нашей компании. Технические характеристики могут быть изменены без предупреждения вследствие развития новых технических решений. Все указанные данные являются ориентировочными и могут изменяться в зависимости от количества используемых материалов.



leZucche 0516

**OFFICINE  
MECCANICHE  
GALLETI**

**SICOMA**

**GALLETI  
IBÉRICA**

**OMG  
FRANCE**

**SICOMA  
NORTH  
AMERICA**

**SICOMA  
ZHUHAI**

**SICOMA  
INDIA**



**SICOMA**



CERTIFIED COMPANY  
UNI EN ISO 9001



SINCE 1947



SISTEMA  
DI GESTIONE  
CERTIFICATO  
UNI EN ISO 9001  
2008 - 001



ACCREDITAZIONE  
UNI EN ISO 9001  
2008 - 001



**S.I.CO.MA. srl**  
Via Brenta, 3  
06135 - Perugia - Italy  
Tel. +39 075 592.81.20  
Fax +39 075 592.83.71  
[www.sicoma.it](http://www.sicoma.it)  
[sicoma@sicoma.it](mailto:sicoma@sicoma.it)



**GALLETI IBÉRICA, SL**  
[www.galletti-iberica.es](http://www.galletti-iberica.es)  
[omg-grupo@galletti-iberica.es](mailto:omg-grupo@galletti-iberica.es)



**OMG FRANCE S.à.r.l.**  
[www.omg-france.com](http://www.omg-france.com)  
[info@omg-france.com](mailto:info@omg-france.com)



**SICOMA NORTH AMERICA Inc.**  
[www.sicoma.biz](http://www.sicoma.biz)  
[info@sicoma.biz](mailto:info@sicoma.biz)



**SICOMA MIXERS INDIA PVT LTD**  
[www.sicoma.it](http://www.sicoma.it)  
[sicoma@sicoma.it](mailto:sicoma@sicoma.it)